



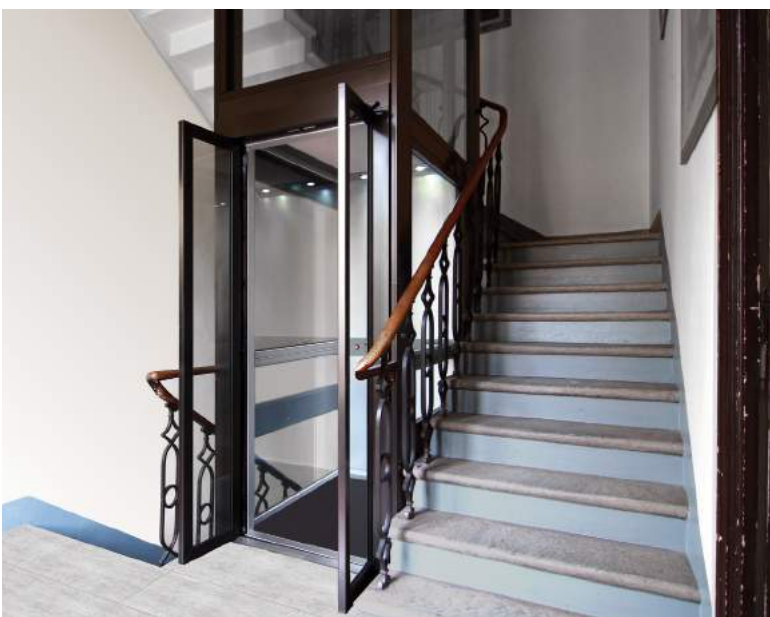
# Elvoron H

# Inhaltsverzeichnis

Portfolio	3
Kabinen Auswahl	4
Ausstattung und Zubehör	5
Türkombinationen	6
Schwingtüre	6
Schwingtüre zweiflügelig	6
Schiebetüre	7
Falttüre	7
Bedienelemente und Schlüssel	8
Steuerung	8
Umwehrung (optional)	9
Dimensionen Standard	10
Informationen und Dimensionen	11
Ihre lokale Garaventa Lift Vertretung	12

# Portfolio

- Senkrechtlifte eignen sich ideal für Einfamilienhäuser oder kleine Mehrfamilienhäuser.
- Der Elvoron H kann perfekt in die bestehende Umgebung integriert werden.
- Die grosse Auswahl an Zubehör, Türen, Spiegeln und Farben erfüllt jeden Anspruch und der Lift passt in praktisch alle Gebäude.



# Kabinen Auswahl

## 1 Polarweiss

---

### Kabinenwände

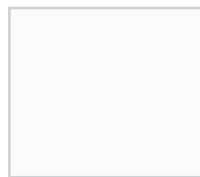
- Laminat Polarweiss

### Boden

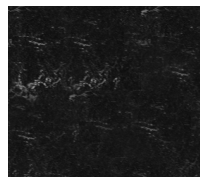
- Linoleum Schwarz



Kabine



Kabinenwand



Boden

## 2 Blau

---

### Kabinenwände

- Laminat Blau

### Boden

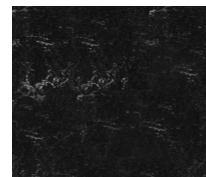
- Linoleum Schwarz



Kabine (Spiegel halbhoch)



Kabinenwand



Boden

## 3 Perlgrau

---

### Kabinenwände

- Laminat Perlgrau

### Boden

- Linoleum Dunkelgrau



Kabine (Spiegel wandhoch)



Kabinenwand



Boden

## Zusätzliche Optionen

---

### Kabinenwände

- Laminat nach Wunsch
- RAL-Farben nach Wahl
- Chromstahl gebürstet
- Chromstahl mit Muster
- Panoramafenster

### Boden

- Linoleum nach Wunsch
- Granitimitat
- Noppenmatte
- Nach Wahl des Kunden

# Ausstattung und Zubehör

## Spiegel und Panoramafenster

---



Spiegel halbhoch



Spiegel wandhoch



Panoramafenster

### Spiegel

- Ohne Spiegel (Standard)
- Spiegel halbhoch (Optional)
- Spiegel wandhoch (Optional)

### Panoramafenster

- Panoramafenster (Optional)

## Beleuchtung und Handlauf

---



Standard Kabinen Decke



Standard Handlauf

### Beleuchtung

- LED, je nach Kabinengröße 2 oder 4 Spots (Standard)
- Indirekt beleuchtet (optional)
- Stahldecke mit Spots (optional)

### Handlauf

- Einseitiger Handlauf in Chromstahl (Standard)
- Handlauf auf weiteren Seiten (Optional)

## Display

---



Standard Label



Farbdisplay

### Display

- Label mit integriertem Notlicht (Standard)
- 7" Farbdisplay mit integriertem Notlicht (Optional)

## Notrufsystem

---



Selbstwahlgerät



Telefon an Bedienpanel

### Notrufsystem

- Selbstwahlgerät (Optional)
- Telefon an Bedienpanel (Optional)
- Selbstwahlgerät via Mobilfunknetz (Optional)

# Türkombinationen

## Ohne Kabinentüre – Totmannsteuerung (Dauerkontakt)

### 1 Schwingtüre

- Schwingtüre einflügelig
- Ohne Kabinentüre (Lichtvorhang)
- Totmannsteuerung in der Kabine, Impulssteuerung auf der Haltestelle



#### Materialisierung

- Aluminium eloxiert natur (Standard)
- Mit Panoramaglas (Optional)
- Stahltüre vollwandig RAL, feuerfest EI 60 / EI 120 7001 (Optional)
- Stahltüre feuerfest EI 60 / EI 120 (Optional)
- RAL-Farben nach Wahl (Optional)



Aluminiumtüren vollwandig



Stahltüre feuerfest



Aluminiumtüre mit Panoramaglas

#### Türöffnung und -schliessung

- Manuell (Standard)
- Automatisch (Optional)

### 2 Schwingtüre zweiflügelig (nur für Innenanwendungen)

- Schwingtüre zweiflügelig
- Ohne Kabinentüre (Lichtvorhang)
- Totmannsteuerung in der Kabine, Impulssteuerung auf der Haltestelle



#### Materialisierung

- Aluminium eloxiert natur (Standard)
- Mit Panoramaglas (Optional)
- Vollverglast (Optional)
- RAL-Farben nach Wahl (Optional)



Mit Panoramaglas



Vollverglast



RAL nach Wahl

#### Türöffnung und -schliessung

- Automatisch (Standard)

## Mit Kabinentüre – Impulssteuerung

### 3 Schiebetüre

- Schiebetüre auf Kabine und Haltestelle
- Impulssteuerung



Chromstahl gebürstet dreiflügelig



Chromstahl gebürstet zweiflügelig

#### Materialisierung

- Chromstahl gebürstet auf Kabine (Standard)
- Stahl laminiert auf Haltestelle (Standard)
- Chromstahl gebürstet auf Haltestelle (Optional)
- Chromstahl mit Muster (Optional)
- Mit Panoramaglas (Optional)
- RAL-Farben nach Wahl (Optional)
- Feuerfest E 120 / EI 120 (Optional)

#### Türsystem

- Zweiflügelig (Standard)
- Dreiflügelig, für enge Platzverhältnisse (Optional)

#### Türöffnung und -schliessung

- Automatisch (Standard)

### 4 Kombination Falttüre auf Kabine mit Schwingtüre zweiflügelig auf Haltestelle

- Schwingtüre zweiflügelig auf Haltestelle
- Falttüre auf Kabine
- Impulssteuerung



Falttüre Aluminium eloxiert natur



Falttüre mit Panoramaglas

#### Materialisierung Falttüre

- Aluminium eloxiert natur (Standard)
- Mit Panoramaglas (Optional)
- RAL-Farben nach Wahl (Optional)

#### Materialisierung Schwingtüre

- Siehe Seite 6, Schwingtüre zweiflügelig

#### Türöffnung und -schliessung

- Automatisch (Standard)

# Bedienelemente und Schlüssel

## Bedienelement auf Haltestelle



Ruftaste auf  
Türrahmen



Ruftaste auf Wand-  
konsole mit Display

### Bedienelement

- Ruftaste auf Türrahmen mit Anwesenheitsleuchte bei Schwingtüren (Standard)
- Ruftaste auf Wandkonsole (Optional)
- Ruftaste auf Wandkonsole mit Display (Optional)

## Schlüssel



Standardschlüssel  
auf Stockwerk



Standardschlüssel  
in der Kabine

### Schlüssel auf Stockwerk oder in Kabine

Zur Freigabe der Kabine auf dem Stockwerk und zur Freigabe von Etagen in der Kabine.

- Standardschlüssel (Optional)
- Chip-Schlüssel (Optional)
- Kundenspezifischer Schlüssel (Optional)
- Eurokey (Optional)

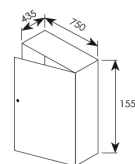
# Steuerung

## Steuerungsoptionen

Eine Erweiterung der Steuerung ist unter anderem mit folgenden Optionen möglich:

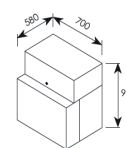
- Automatische Notabsenkung bei Stromausfall (Standard)
- Automatische Türöffnung nach Notabsenkung
- Brandfallsteuerung nach EN81-73

## Steuerungskasten



### MRC2 (Standard)

- 1550 x 750 x 435 mm
- RAL 7032



### Big (Optional)

- 2100 x 900 x 400 mm
- RAL 7032
- Zwingend bei Förderhöhen über 12 m



### Clap (Optional)

- 930 x 700 x 580 mm
- RAL 7032
- Nur für Innenanwendungen



# Umwehrung (optional)

Anstelle bauseitig erstelltem Schacht

## Metall-Struktur



Metall-Struktur in Innenanwendung



Metall-Struktur in Aussenanwendung

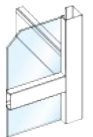
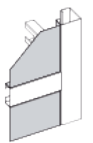
### Materialisierung Struktur

- Stahl verzinkt und lackiert
- Edelstahl
- Edelstahl lackiert

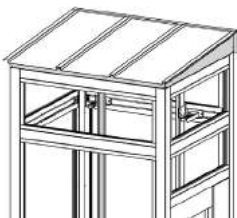
### Materialisierung Auskleidung

- Stahl verzinkt und lackiert
- Edelstahl
- Edelstahl lackiert

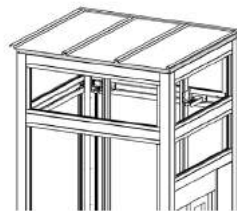
- Klarglas
- Geätztes Glas (matt)
- Satiniertes weisses Glas
- Rauchglas
- Stopsol Glas bronze



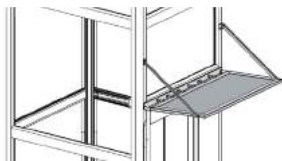
## Zubehör



Aussenanwendung



Innenanwendung



Vordach standard



Vordach verglast



Rampe

### Schachtdach

- Ohne Dach
- Flaches Dach (für Innenanwendungen)
- Geneigtes Dach (für Aussenanwendungen)

### Vordach

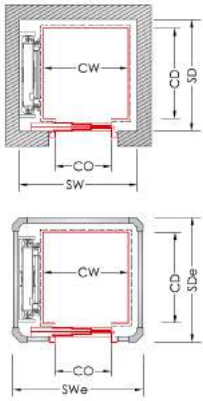
- RAL-Farben nach Wahl
- Verglast

### Rampe

Falls keine Grube erstellt werden kann und genügend Platz vor der unteren Haltestelle vorhanden ist, kann der barrierefreie Zugang mit einer Rampe gewährleistet werden.

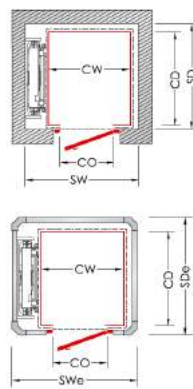
# Dimensionen Standard

## Schiebetüren - Einseitiger Zugang



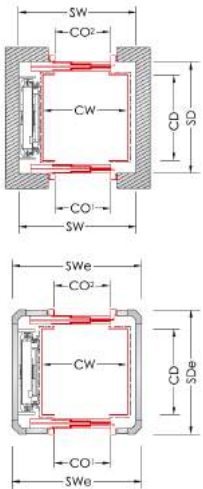
	Standard 1	Standard 2	Standard 3
Kapazität	290 kg	355 kg	420 kg
CW (mm)	800	1000	1100
CD (mm)	1200	1200	1400
SO (mm)	800	800	800
SW	1420	1620	1606
SD	1460	1460	1706
SWe (Stahl)	1514	1714	1700
SDe (Stahl)	1554	1554	1800

## Schwingtüren - Einseitiger Zugang



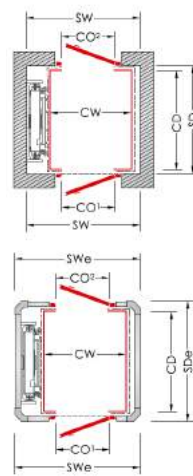
	Standard 1	Standard 2	Standard 3
Kapazität	290 kg	355 kg	420 kg
CW (mm)	800	1000	1100
CD (mm)	1200	1200	1400
SO (mm)	800	800	800
SW	1356	1556	1435
SD	1456	1456	1606
SWe (Stahl)	1450	1650	1529
SDe (Stahl)	1550	1550	1700

## Schiebetüren - Zweiseitiger Zugang (180°)



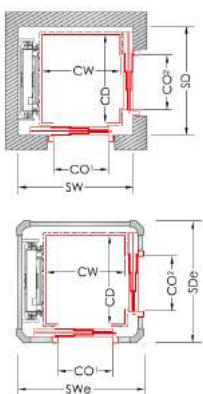
	Standard 1	Standard 2	Standard 3
Kapazität	290 kg	355 kg	420 kg
CW (mm)	800	1000	1100
CD (mm)	1200	1200	1400
SO (mm)	800	800	900
SW	1420	1620	1570
SD	1600	1600	1800
SWe (Stahl)	1514	1714	1664
SDe (Stahl)	1694	1694	1894

## Schwingtüren - Zweiseitiger Zugang (180°)



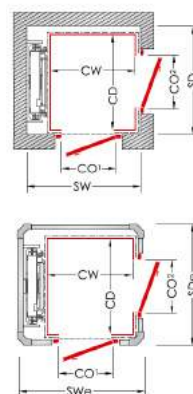
	Standard 1	Standard 2	Standard 3
Kapazität	290 kg	355 kg	420 kg
CW (mm)	800	1000	1100
CD (mm)	1200	1200	1400
SO (mm)	800	800	800
SW	1356	1556	1435
SD	1400	1400	1600
SWe (Stahl)	1450	1650	1529
SDe (Stahl)	1494	1650	1694

## Schiebetüren - Zweiseitiger Zugang (90°)



	Standard 1	Standard 2	Standard 3
Kapazität	290 kg	355 kg	420 kg
CW (mm)	800	1000	1100
CD (mm)	1200	1200	1400
SO (mm)	800	800	900
SW	1496	1696	1676
SD	1200	1610	1720
SWe (Stahl)	1590	1790	1770
SDe (Stahl)	1704	1704	1814

## Schwingtüren - Zweiseitiger Zugang (90°)



	Standard 1	Standard 2	Standard 3
Kapazität	290 kg	355 kg	420 kg
CW (mm)	800	1000	1100
CD (mm)	1200	1200	1400
SO (mm)	750	800	900
SW	1245	1445	1466
SD	1360	1360	1566
SWe (Stahl)	1339	1539	1560
SDe (Stahl)	1454	1454	1660

# Informationen und Dimensionen

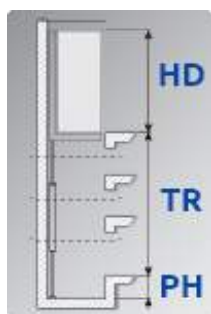
## Allgemeine Informationen

---

Kabinenhöhe	2100 mm (optional 2000 mm / 2200 mm)
Türhöhe	2000 mm (optional 1900 mm / 2100 mm)
Geschwindigkeit	0.15 m/s mit Sanftanlauf und -stopp
Stromversorgung	Einphasig 230 V, 50 Hz (Optional Dreiphasig 3 x 400 V, 50 Hz)
Energieklasse	A

## Dimensionen

---



		Dimensionen
Überfahrt (HD)	Standard	2400 mm
	Option	2200 mm
Förderhöhe (TR)	Standard	bis zu 14 m
	Option	bis zu 20 m
Grubentiefe (PH)	Standard	140 mm / 170 mm
	Option	100 mm

**Dürfen wir Ihnen einen massgeschneiderten Lift anbieten?  
Perfekt zugeschnitten auf Ihre Platzverhältnisse und Anforderungen.**

---



## Ihre lokale Garaventa Lift Vertretung

---

### **Garaventa Lift GmbH**

Stolberger Str. 374 · 50933 Köln · Deutschland

**T** 0800 32 32 322 · **E** [info@garaventalift.de](mailto:info@garaventalift.de) · **I** [www.garaventalift.de](http://www.garaventalift.de)